

PRAKTICKÉ OBLEČENÍ PRO DĚTI DO MŠ



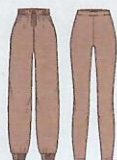
TRIKO

které jde dobře přes hlavu



MIKINA

nejlépe bez kapuce a na zip



KALHOTY

tepláky a legíny na gumu



BUNDA

s kapucí a ideálně s kapsami



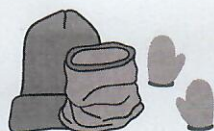
OBUV (+ přezůvky a holinky)

pevná obuv na suchý zip nebo na gumu



SPODNÍ PRÁDLO, PYŽAMO

které je pohodlné a snadno se obléká



ČEPICE, NÁKRČNÍK

a rukavice palčáky



ZIMNÍ OBLEČENÍ

které se snadno obléká